

貸工場

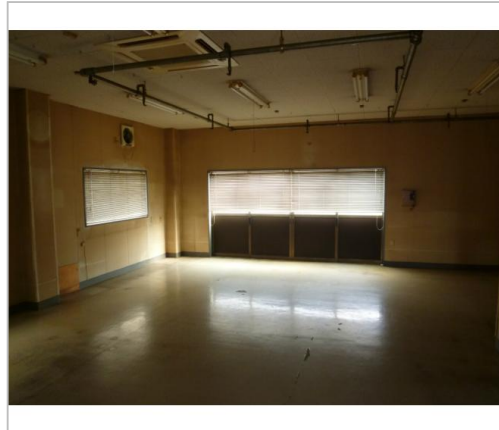
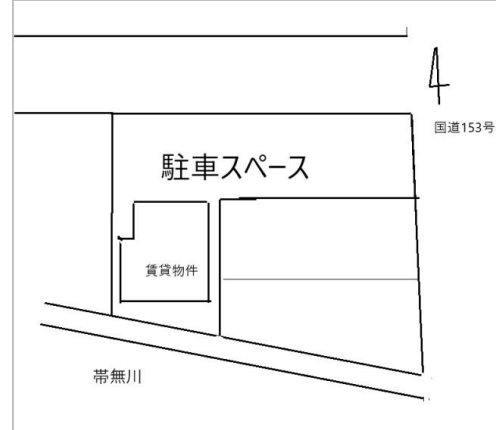
上伊那郡箕輪町
大字中箕輪松島9728-17
松島貸工場

賃料
8.8万円

国道に面し大型車も進入容易、伊北インター、伊那インターも利用しやすい。

礼金 なし
敷金 3ヶ月

1階20坪、2階20坪 工場、倉庫、作業所、事務所等に適 駐車場6台～8台可能



管理番号	24-1126
所在地	上伊那郡箕輪町大字中箕輪松島9728-17
建物名	松島貸工場
取引態様	貸主
土地面積	294㎡(公簿)／88.93坪
建物面積	133㎡／40.23坪
大型車	通行可
構造	鉄骨造
引渡/入居日	2025年3月下旬 予定
駐車場	有 6台～8台駐車可
交通	電車: 飯田線伊那松島駅 高速道路: 中央道伊北I.C. 車10分
設備	トイレ、プロパンガス
備考	現在テナント入居中 2月末退去予定。トイレは汲み取りです。



長野県知事免許(4)第5077号
(株)ファーストロケーション
TEL 0265-70-5680

FAX 0265-70-8001
URL <http://www.first-l.com/>
Mail f-l@movie.ocn.ne.jp
営業 9:00～17:00 電話対応、年中無休
休日 日・水曜日
担当 戸田富雄

〒399-4601 長野県上伊那郡箕輪町中箕輪8419-1

